

AVerVision 300AF+

Cámaras de Documentos Portátiles



Imagen doblado

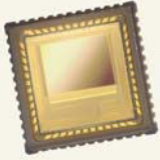
Descripción del producto

El AVerVision 300AF + es una característica cámara de documento perfecta para cualquier aula o tema. Con una incomparable 3.2 mega píxeles sensor, las imágenes producidas son la más clara y más aguda disponibles en su gama de precios. El enfoque automático ajusta rápidamente para producir una imagen nítida ya sea en el nivel de zoom y pan, o la plena dieciséis veces magnificación. Capaz de capturar hasta 80 imágenes a la propia cámara, o de imágenes y vídeo con audio a un PC o MAC, lección de contenidos se pueden almacenar y revisar en cualquier momento. Capaz de integrarse en la mayoría de los demás productos de la clase presentación

pizarrones interactivos, la AVerVision 300AF + puede combinar fácilmente con otras tecnologías. Incluye guías de posicionamiento láser tomar conjeturas fuera de lugar cuando a un documento u objeto en virtud de la cámara, mientras que el acceso de 360 grados con plenas funciones de control remoto permite a los presentadores controlar la AVerVision 300AF + desde cualquier lugar en la sala. Opcional microscopio adaptadores permiten virtualmente cualquier microscopio para ser conectados a la AVerVision 300AF + para mostrar el más mínimo detalle microscópico a una gran pantalla.

Características destacadas

sensor de 3.2MP



alta calidad de imagen súper con sensor de 3.2MP

brazo mecánico



el diseño de brazo mecánico permite una estabilidad mayor, pero también facilita la maniobra

el sistema de enfoque automático



mediante un toque rápido y el enfoque automático preciso ajustan la imagen para brindar la mayor claridad posible en el menor tiempo posible

módulo de luz LED



patentado desmontable. Módulo de Luz LED con guías de posición láser

Especificaciones y contenido de la caja

sensor de imagen	1/2" CMOS sensor de color	entrada VGA	sí, conector
contador de pixeles	3.2 MP	salida VGA	XGA (1024 x 768)
promedio de marco	24 fps (máximo)	salida DVI	sí, DVI-I
resolución de salida	1024 x 768 XGA	salida video	S-Video, compuesto
zoom óptico	2x de AVERZOOM™	rs232	sí, con adaptador
zoom digital	8x zoom/pan	puerto USB	sí, USB 2.0
lente	3.0	módulo de luz	sí
enfoque	automático/manual	base de montaje	no
exposición y balance blanco	automático/manual	bolso de viaje	sí
color blanco y negro	sí	temperatura de operación	12.3°C a 40°C
conversión negativa/positiva	sí	dimensiones	8.6" x 5.5" x 19.7" (configurado), 15" x 6.6" x 2.2" (doblado)
visión nocturna	sí	peso	2 kg (con la base de montaje)
modos texto/gráfico	sí, con alto marco	fuentes de energía	AC 100 a 240V, 50/60 Hz
pantalla partida (Picture-in-Picture)	no	certificaciones	FCC, UL (adaptador de corriente)
pantalla dividida	no	garantía de la unidad principal	5 años de garantía limitada incluida la luz LED. Toda garantía se aplica a las piezas y mano de obra únicamente
características del presentador AVer	no	garantía de los accesorios	1 año de garantía limitada
rotación de imagen	0/180 grados	garantía especial *	1 año AVERCPR™
imagen congelada	sí	accesorios opcionales	adaptadores de micrófonos (28mm a 34mm), caja de luz reflejo, paneles antirreflejo, adaptador de guía de posición láser, bolso de viaje acolchonado
espejo de imagen	sí		
memoria integrada	80 imágenes		
grabación de imagen y video	USB a computadora (WIN y MAC)		
grabación de audio	sí, software AVerVision		
anotación	sí, software AVerVision		
control de filtro titilante	2 niveles		
control remoto	sí		