

# AVerVision CP150

Cámaras de Documentos Portátiles



## Imagen doblado

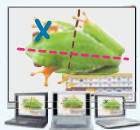
## Descripción del producto

El AVerVision CP150 cuenta con la nueva ver cuello flexible diseñado con un abundancia de características en una solución altamente portátiles. El líder de la industria 3.2 mega píxeles del sensor proporciona la claridad de la imagen inigualable, mientras que el total de 16 veces pan y zoom permite a los usuarios ver claramente los detalles más pequeños y texto. Exclusiva presentación características también están previstas con el AVerVision CP150 incluidos AVer Box y AVer Visor. Total 16 veces zoom integrado por 2 veces AVerZoom™ y 8 veces el zoom digital, incluso los más pequeños objetos y el

texto son claramente visibles. El software incluido permite a los usuarios guardar tanto imágenes y de vídeo y audio para su PC o MAC, o hasta 80 imágenes se pueden guardar directamente a la AVerVision CP150 memoria interna. A plena función el acceso de 360 grados control remoto incluido, y un microscopio adaptadores opcionales permiten virtualmente cualquier microscopio para ser conectados a la AVerVision CP150 para mostrar el más mínimo detalle microscópico a una gran pantalla.

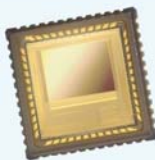
## Características destacadas

### el software de intercambio entre redes y anotación



incluye características de anotación mejoradas con la capacidad de compartir presentaciones en vivo sobre una red de área local

### 3.2 megapixel



alta calidad de imagen súper con sensor de 3.2MP y produce resolución de salida 1024 x 768 XGA

### AVer Box y AVer Visor



características de presentación exclusiva de AVer Box y AVer Visor designadas para mejorar los detalles importantes

### el interruptor integrado sobre la luz LED



interruptora compacta de la luz LED ecualiza la iluminación y reduce las sombras

## Especificaciones y contenido de la caja

|  |                               |  |   |
|--|-------------------------------|--|---|
| <b>sensor de imagen</b>                      | 1/2" CMOS sensor de color     | <b>entrada VGA</b>                     | sí, conector  |
| <b>contador de pixeles</b>                   | 3.2 MP                        | <b>salida VGA</b>                      | XGA (1024 x 768)  |
| <b>promedio de marco</b>                     | 24 fps (máximo)               | <b>salida DVI</b>                      | no  |
| <b>resolución de salida</b>                  | 1024 x 768 XGA                | <b>salida video</b>                    | S-Video, compuesto  |
| <b>zoom óptico</b>                           | 2x de AVERZOOM™               | <b>rs232</b>                           | sí, con adaptador   |
| <b>zoom digital</b>                          | 8x zoom/pan                   | <b>puerto USB</b>                      | sí, USB 2.0   |
| <b>lente</b>                                 | 3.0                           | <b>módulo de luz</b>                   | sí  |
| <b>enfoque</b>                               | manual                        | <b>base de montaje</b>                 | no  |
| <b>exposición y balance blanco</b>           | automático/manual             | <b>bolso de viaje</b>                  | no  |
| <b>color blanco y negro</b>                  | sí                            | <b>temperatura de operación</b>        | 12.3°C a 40°C   |
| <b>conversión negativa/positiva</b>          | sí                            | <b>dimensiones</b>                     | 6.7" x 8.1" x 17.7" (configurado),<br>12.2" x 10.8" x 2" (doblado)  |
| <b>visión nocturna</b>                       | sí                            | <b>peso</b>                            | 2.42 kg (con la base de montaje)  |
| <b>modos texto/gráfico</b>                   | sí, con alto marco            | <b>fuentes de energía</b>              | AC 100 a 240V, 50/60 Hz   |
| <b>pantalla partida (Picture-in-Picture)</b> | no                            | <b>certificaciones</b>                 | FCC, UL (adaptador de corriente)  |
| <b>pantalla dividida</b>                     | no                            | <b>garantía de la unidad principal</b> | 5 años de garantía limitada incluida la luz LED. Toda garantía se aplica a las piezas y mano de obra únicamente                                     |
| <b>características del presentador AVer</b>  | sí                            | <b>garantía de los accesorios</b>      | 1 año de garantía limitada  |
| <b>rotación de imagen</b>                    | 0/180 grados                  | <b>accesorios opcionales</b>           | adaptadores de micrófonos (28mm a 34mm), caja de luz reflejo, paneles antirreflejo, adaptador de guía de posición láser, bolso de viaje acolchonado |
| <b>imagen congelada</b>                      | sí                            |  |   |
| <b>espejo de imagen</b>                      | sí                            |  |   |
| <b>memoria integrada</b>                     | 80 imágenes                   |  |   |
| <b>grabación de imagen y video</b>           | USB a computadora (WIN y MAC) |  |   |
| <b>grabación de audio</b>                    | sí, software AVerVision       |  |   |
| <b>anotación</b>                             | sí, software AVerVision       |  |   |
| <b>control de filtro titilante</b>           | 2 niveles                     |  |   |
| <b>control remoto</b>                        | sí                            |  |   |